

Réunion des parents d'élèves de 3^{ème}

Présentation du lycée Lydie Salvayre à Auterive



SOMMAIRE

- Après la 3^{ème}, quelle voie d'orientation...?
- Le lycée Lydie Salvayre
- La voie pro au LPO Lydie Salvayre
- La 2^{nde} Générale et Technologique
- Les voies d'orientation après la seconde GT

APRÈS LA 3^{ÈME}...

QUELLE VOIE D'ORIENTATION : 2^{NDE} GT OU VOIE PROFESSIONNELLE?

Les questions à se poser :

- Y a-t-il un projet de métier ou d'études?
- Etudes courtes vs études longues?
- Quelle capacité de concentration et **quelle autonomie dans la mise au travail?**

Un principe de réalité à accepter :

- Compétences acquises vs Prérequis nécessaires dans la voie choisie
- Taux de pression dans les établissements demandés

Garder à l'esprit la flexibilité des parcours :

- Une orientation n'est jamais définitive...
- Une formation dans un domaine ne prédit pas le secteur d'activité du futur emploi/métier...

LE LYCÉE LYDIE SALVAYRE

> LOCALISATION



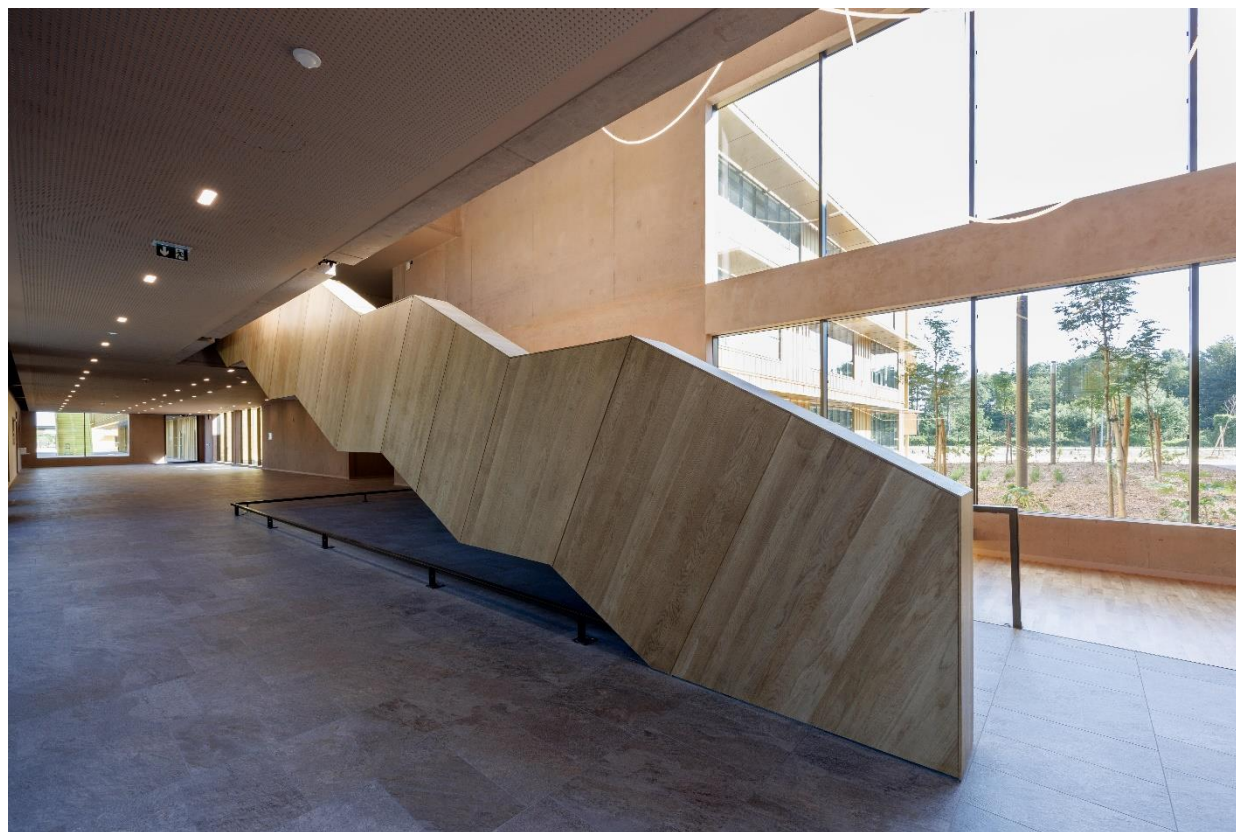
LE LYCÉE LYDIE SALVAYRE > CÔTÉ N20



LE LYCÉE LYDIE SALVAYRE > CÔTÉ VOIE FERRÉE



LE LYCÉE LYDIE SALVAYRE > DANS L'ENTRÉE



LE LYCÉE LYDIE SALVAYRE

> CARTE DES FORMATIONS

Filière générale : 360 élèves maximum

- 6 classes de 2^{nde} générales et technologiques
- 4 classes de 1^{ère} générale

Filière professionnelle : 90 élèves

- 1^{ère} & Terminale CAP AAGA : Agent Accompagnant au Grand Age
- 2^{nde} & 1^{ère} Bac Pro ASSP : Accompagnement, Soins et Services à la Personne

=> Prévision d'effectifs à la rentrée 2026 : 450 élèves

LE LYCÉE LYDIE SALVAYRE

> LA VOIE PRO



CAP AAGA ou Bac Pro ASSP

Des formations à des métiers qui ont du sens...

LE LYCÉE LYDIE SALVAYRE

> LA VOIE PRO



CAP Agent d'Accompagnement au Grand Âge

Une formation rapide

En seulement 2 ans après la troisième, formation à un métier concret qui permet de devenir rapidement opérationnel.

Tu seras capable de :

- Aider aux repas et à la toilette
- Créer du lien social et animer
- Accompagner au quotidien

Où travailleras-tu ?

- Maisons de retraite (EHPAD)
- Résidences seniors
- Services d'aide à domicile

Les qualités essentielles

Patience, empathie, sens de l'écoute et envie de rendre service.

LE LYCÉE LYDIE SALVAYRE

> LA VOIE PRO

Bac Pro Accompagnement Soins et Services à la Personne

Une formation complète

En 3 ans après la troisième, tu deviens un-e professionnel-le polyvalent-e capable d'accompagner différents publics.

Tu accompagnes :

- Les personnes âgées
- Les personnes en situation de handicap
- Les enfants et les familles

Tes compétences clés

- Soins d'hygiène et de confort
- Animation et activités éducatives
- Prévention santé et sécurité
- Travail en équipe pluridisciplinaire

Poursuite d'études possible

Diplôme d'État d'Aide-Soignant, d'Auxiliaire de puériculture, ou BTS.



LE LYCÉE LYDIE SALVAYRE

> LA VOIE PRO

Réfléchis à ton projet !

Tu préfères avoir un métier rapidement ?

Le CAP AAGA te permet d'entrer vite dans la vie active.

Tu veux découvrir plusieurs publics ?

Le Bac Pro ASSP t'ouvre plus de portes et de spécialisations.

Tu as une vraie empathie pour les seniors ?

Le CAP AAGA est fait pour toi, c'est ta voie !

Tu veux poursuivre après ?

Le Bac Pro ASSP facilite l'accès aux formations supérieures.

LE LYCÉE LYDIE SALVAYRE

> LA CLASSE DE 2^{NDE} GT

>> Les horaires par matière

- 4h de Français
- 3h d'Histoire-Géographie
- 0,5h d'Enseignement Morale et Civique
- 5,5h de LV1 + LV2 (allemand, anglais, espagnol)
- 4h de Mathématiques
- 3h de Physique-Chimie
- 1,5h de Sciences de la Vie et de la Terre
- 2h d'Éducation Physique et Sportive
- 1,5h de Sciences Numériques et Technologiques
- 1,5h de Sciences Economiques et Sociales
- 1,5h d'Accompagnement personnalisé (dont 0,5h sur l'orientation)

LE LYCÉE LYDIE SALVAYRE

> LA CLASSE DE 2^{NDE} GT

>> Exemple d'emploi du temps

	lundi	mardi	mercredi	jeudi	vendredi
08h00	SCIENCE S VIE & TERRE ANTRAYGUES S. [2-GT3.P1] B 203 MATHIEU-AUBLE C. †‡	1 2 SC.NUMERIQ.TECHNOL. PRADAL C. [2-GT3.P1] Labo SI - D203	FRANCAIS DELPERIE A. B 006	ANGLAIS LV1 COMBS S. [2-GT3.P1] C 207	
09h00	PHYSIQUE-CHIMIE PRADAL C. [2-GT3.P1] C 201 MATHIEU-AUBLE C. †‡	37, 38, 40, 41, 45, 46, 48, 49, 51, 2, 4, 5, 7, 8, 12, ...	ESPAGNOL LV2 ANDREU-FOULASTRIE M. B 004	ESPAGNOL LV2 ANDREU-FOULASTRIE M. [2-GT3.P1] B 004	HISTOIRE-GEOGRAPHIE GENDRE N. B 001
10h00		ED.PHYSIQUE & SPORT. GAILLARD G. Gymnase	ESPAGNOL LV2 ANDREU-FOULASTRIE M. B 004	PHYSIQUE-CHIMIE PRADAL C. D 202 MATHIEU-AUBLE C. †‡	MATHEMATIQUES JUGNIOT T. B 208 MATHIEU-AUBLE C. †‡
11h00			ESPAGNOL LV2 ANDREU-FOULASTRIE M. B 004	HISTOIRE-GEOGRAPHIE GENDRE N. [2-GT3.P1] B 001	
11h30				PHYSIQUE-CHIMIE PRADAL C. D 202 MATHIEU-AUBLE C. †‡	
12h00					
13h00	FRANCAIS LUZERNE M. [2-GT3.P1] B 007	AP Maths RANDRIAMHAMISON N. [AP-MATHS_13] B 206			SC. ECONO.& SOCIALES KONATE-TOURE A. B 005 G 102
14h00	MATHEMATIQUES JUGNIOT T. [2-GT3.P1] B 208	HISTOIRE-GEOGRAPHIE GENDRE N. B 001		FRANCAIS DELPERIE A. [2-GT3.P1] B 006	SC. ECONO.& SOCIALES KONATE-TOURE A. B 005 G 102
15h00	ANGLAIS LV1 COMBS S. C 207 MATHIEU-AUBLE C. †‡			MATHEMATIQUES JUGNIOT T. [2-GT3.P1] B 208	ANGLAIS LV1 COMBS S. C 207 MATHIEU-AUBLE C. †‡
16h00	ESPAGNOL LV2 ANDREU-FOULASTRIE M. B 004 MATHIEU-AUBLE C. †‡			ENS. MORAL & CIVIQUE RAT E. B 003	Devoirs faits [DF_2GT3] Salle étude 1 (petite) GASC T.
17h00				accompagnement pers... ANDREU-FOULASTRIE M. [2GT3-AO] B 004	
18h00				VIE DE CLASSE ANDREU-FOULASTRIE M. [2-VDC3] B 004	

LE LYCÉE LYDIE SALVAYRE

> LA CLASSE DE 2^{NDE} GT

>> Conseils et recommandations

- La classe de Seconde est un moment très important dans la scolarité d'un élève : elle constitue un palier d'orientation qui va conditionner la poursuite d'études.
 - Les 2 premiers mois sont déterminants : l'adaptation de l'élève au nouveau rythme et aux nouvelles exigences est la clé de la réussite
- Objectif : arriver au lycée avec des méthodes de travail

Libertés ⇔ Responsabilités

Mise au travail en autonomie = f(Maturité & Projet d'orientation)

APRÈS LA CLASSE DE 2^{NDE} GT... QUELLE VOIE D'ORIENTATION?

1^{ère} générale

pour approfondir les *matières générales*

➤ pour envisager des *études supérieures*

- **Université**
licence, master, doctorat
- **Écoles bac + 5 et plus**
Sciences Po, architecture, numérique, arts...
- **Classes prépa + grandes écoles**
- **Grandes écoles**
écoles d'ingénieurs, de commerce, vétérinaire, ENS (écoles normales supérieures)...

1^{ère} technologique

pour découvrir un *domaine technologique*

➤ pour envisager des *études supérieures*

- **STS**
BTS (brevet de technicien supérieur)
- **IUT**
BUT (bachelor universitaire de technologie)
- **Université ou écoles**
DEUST (diplôme d'études universitaires scientifiques et techniques), licence professionnelle
- **Écoles spécialisées bac + 2 ou + 3**
arts, commerce, paramédical, social...



2^{nde} GT

APRÈS LA CLASSE DE 2^{NDE} GT...

> LA VOIE GÉNÉRALE

Avec des Enseignements de Spécialité au choix...



APRÈS LA CLASSE DE 2^{NDE} GT...

> LA VOIE GÉNÉRALE

Les EDS au lycée Lydie Salvayre :

- HLP - Humanités, littérature et philosophie
- HGGSP - Histoire-géographie, géopolitique et sciences politiques
- Mathématiques
- Physique-chimie
- SVT - Sciences de la vie et de la Terre
- SES - Sciences économiques et sociales
- Anglais Monde Contemporain (AMC)

En 1^{ère} générale : 3 spécialités
En terminale : 2 spécialités

APRÈS LA CLASSE DE 2^{NDE} GT...

> L'AFFECTATION EN 1ÈRE GÉNÉRALE

Affectation prioritaire des élèves de secteur

(* Secteur déterminé en fonction de l'établissement fréquenté en 2^{nde} GT)

- ✓ **Enseignements courants** (HLP, HGGSP, SES, Maths, Phys, SVT, LLCE, AMC)
 - Affectation garantie des élèves de secteur* (en fonction de la capacité d'accueil dans chaque EDS)
 - Affectation sur places vacantes des élèves hors secteur * après les opérations d'affectation (secteur puis enseignements rares) et en fonction de critères nationaux (dérogation)
- ✓ **Enseignements « rares »** (NSI , SI, EPPCS, Arts, Biologie Ecologie, LLCER Italien et Occitan)
 - Affectation prioritaire des élèves de secteur (avec priorité aux élèves de l'EPLE) *
 - Affectation des élèves hors secteur sur places vacantes par une commission suivant une zone de desserte académique ou départementale et éventuellement selon les recommandations du conseil de classe et les notes.

APRÈS LA CLASSE DE 2^{NDE} GT...

> LA VOIE TECHNOLOGIQUE

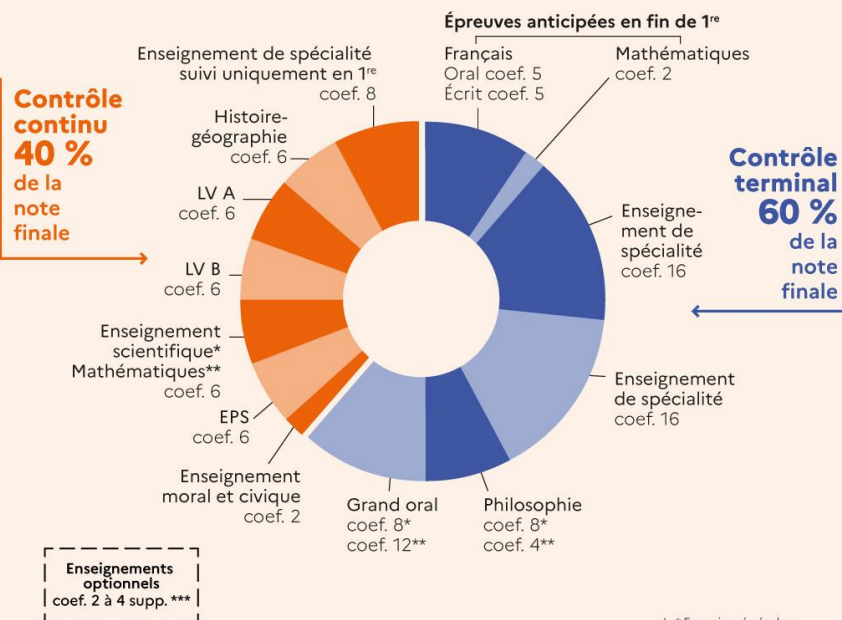
8 séries au choix... mais pas au lycée d'Auterive!



APRÈS LA CLASSE DE 2^{NDE} GT...

> 2 ANS POUR OBTENIR LE BAC !

LA RÉPARTITION DE LA NOTE FINALE AU BACCALAURÉAT GÉNÉRAL ET TECHNOLOGIQUE



* En voie générale
 ** En voie technologique
 *** 2 si suivi uniquement
 une année, 4 si suivi
 en 1^{re} et terminale

Merci pour votre attention!

Lycée Lydie Salvayre - Auterive

Journée Portes Ouvertes
Samedi 11 Avril 2026 de 9h à 12h

<https://lydie-salvayre.mon-ent-occitanie.fr/>

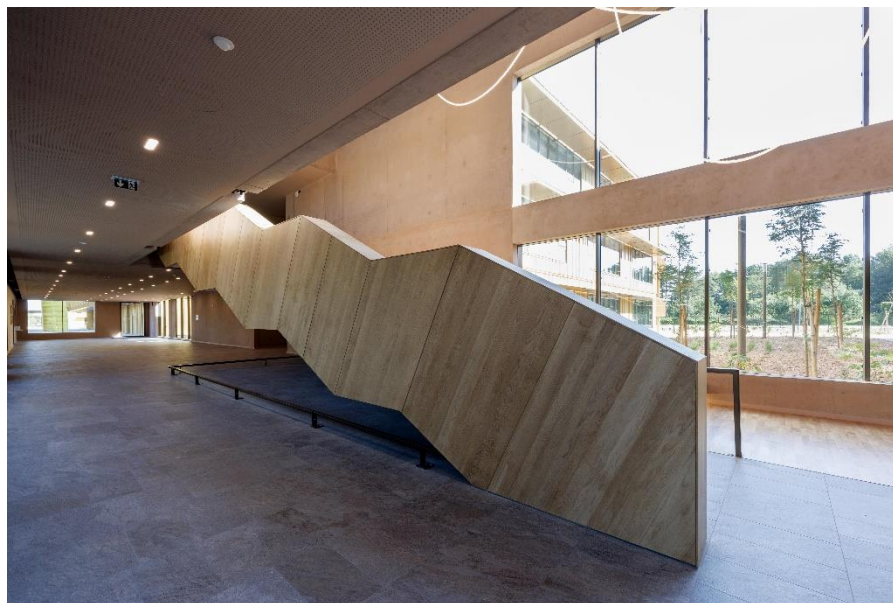


Merci pour votre attention!

Lycée Lydie Salvayre - Auterive

**Journée Portes Ouvertes
Samedi 11 Avril 2026 de 9h à 12h**

<https://lydie-salvayre.mon-ent-occitanie.fr/>



Merci pour votre attention!

Lycée Lydie Salvayre - Auterive

**Journée Portes Ouvertes
Samedi 11 Avril 2026 de 9h à 12h**

<https://lydie-salvayre.mon-ent-occitanie.fr/>



Merci pour votre attention!

Lycée Lydie Salvayre - Auterive

**Journée Portes Ouvertes
Samedi 11 Avril 2026 de 9h à 12h**

<https://lydie-salvayre.mon-ent-occitanie.fr/>



Merci pour votre attention!

Lycée Lydie Salvayre - Auterive

**Journée Portes Ouvertes
Samedi 11 Avril 2026 de 9h à 12h**

<https://lydie-salvayre.mon-ent-occitanie.fr/>



Merci pour votre attention!

Lycée Lydie Salvayre - Auterive

**Journée Portes Ouvertes
Samedi 11 Avril 2026 de 9h à 12h**

<https://lydie-salvayre.mon-ent-occitanie.fr/>



Merci pour votre attention!

Lycée Lydie Salvayre - Auterive

**Journée Portes Ouvertes
Samedi 11 Avril 2026 de 9h à 12h**

<https://lydie-salvayre.mon-ent-occitanie.fr/>

